



campane  
distanziali  
adaptors  
spacers



**AB**  
TRASMISSIONI



# CAMPANE / DISTANZIALI

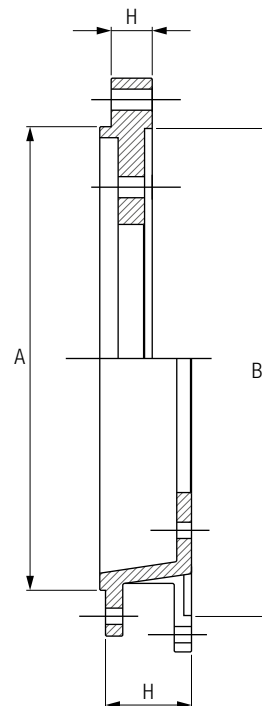
## ADAPTORS / SPACERS

**ABTRASMISSIONI** costruisce una vasta gamma di anelli e campane sia in ghisa che in carpenteria destinate al collegamento fra motori diesel e: alternatori, pompe per irrigazione, pompe idrauliche, motori idraulici, compressori, riduttori, moltiplicatori, invertitori, ecc.

Le campane standard hanno misure unificate in SAE J617b, ma per esigenze specifiche **ABTRASMISSIONI** è in grado di produrre campane ed anelli su disegno del cliente.

**ABTRASMISSIONI** manufactures a wide range of rings and adaptors, both in cast iron and welded iron, for connection between diesel engines and: alternators, irrigation pumps, hydraulic pumps, hydraulic engines, compressors, gearboxes, inverters, etc...

Standard adaptors have unified SAE J617b sizes, but, for specific needs, customer-specific adaptors and rings can also be produced.



SAE		A								
		6	5	4	3	2	1	½	0	00
B	6		H=35 - 1100530*	H=100 - 1100001 H=60 - 1100002 H=81 - 1100202	H=49 - 1100013/01 H=117 - 1100015					
	5	H=15,2 - 1100563*	H=47,5 - 1100111 H=25 - 1100111/01 H=22 - 1100205		H=22 - 1100139					
	4			H=60 - 1100024/01 H=25 - 1100114 H=17 - 1100114/02 H=40 - 1100232 H=45 - 1100511	H=49 - 1100013 H=117 - 1100015/01 H=20 - 1100270					
	3			H=22 - 1100137* H=42,6 - 1100550*	H=95 - 1100020 H=47,5 - 1100084 H=30 - 1100084/01 H=40 - 1100084/03 H=20 - 1100084/04 H=43 - 1100084/05 H=67 - 1100127* H=53 - 1100454 H=120 - 1100471*	H=117 - 1100032/03* H=56 - 1100129 H=53 - 1100131 H=67 - 1100254/01 H=125 - 1100469	H=47,5 - 1100108 H=69 - 1100123 H=22 - 1100132 H=80 - 1100142			
	2				H=21 - 1100133/02* H=67 - 1100254	H=100 - 1100319/01* H=67 - 1100329* H=135 - 1100451	H=158 - 1100014 H=80 - 1100142/02 H=67 - 1100194 H=135 - 1100263/02*			
	1				H=67 - 1100049/03 H=95 - 1100356*	H=80 - 1100037 H=67 - 1100049	H=158 - 1100027 H=67 - 1100047 H=47,5 - 1100083 H=135 - 1100109 H=93 - 1100156* H=150 - 1100444* H=104 - 1100564* H=130,2 - 1100580		H=242 - 1100062/01* H=200 - 1100189 H=89 - 1100561*	
	½						H=190 - 1100219 H=175 - 1100337			
	0						H=242 - 1100070* H=179 - 1100299* H=125 - 1100419* H=150 - 1100430* H=195 - 1100504* H=200 - 1100565* H=135 - 1100574*		H=120 - 1100093* H=170 - 1100187* H=196 - 1100218* H=175 - 1100259* H=200 - 1100386* H=150 - 1100420* H=210 - 1100541* H=342 - 1100566* H=220 - 1100572* H=156 - 1100577*	
	00								H=185 - 1100278*	H=200 - 1100213* H=230 - 1100366 H=310 - 1100460* H=256 - 1100512* H=180 - 1100568*

\* Carpenteria - Carpentry

I dati forniti potranno subire variazioni senza preavviso. In caso di applicazioni particolari vi consigliamo di consultare il nostro servizio tecnico.

Specified data may be subject to change without notice. In case of particular applications, please contact our engineering department.



**AB TRASMISSIONI srl**

Via del Curato, 35 · 44042 Cento (FE) · Italy  
tel. +39 051 901650 · fax +39 051 903709  
info@abtrasmissioni.it · abtrasmissioni.it

