

## BOBINA DI MINIMA TENSIONE PC

PC minimum tension coil

PC ...

### Descrizione / Description

Accessorio per PR 60, PR 120, RV 60, RV 120s.

Sono utilizzati per la protezione contro il riavvio del motore in caso di mancanza di rete.

Segnalazione posizione di sblocco verde/rosso.

Pulsante ausiliario per il controllo del corretto funzionamento.

Si monta a destra dell'interruttore.

Accessory to PR 60, PR 120, RV 60, RV 120s.

They are using to protection against rerun-up of motor by failure in mains.

Signalisation of release position green/red.

Auxiliary button for correct function control.

It is mounted on right hand side of the circuit-breaker (switch).



### Dati tecnici / Technical data

Norme di riferimento  
Tensione nominale (Un)  
Frequenza di funzionamento  
Consumo massimo  
Campo di funzionamento tensione

Sezione massima cavi  
Montaggio

Grado di protezione  
Temperatura ambiente

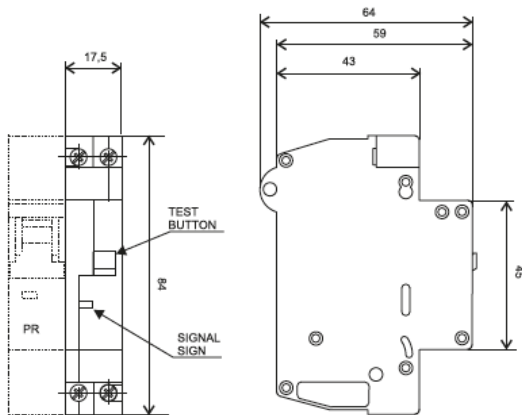
Reference standards  
Rated voltage (Un)  
Rated frequency  
Maximal power  
Range of activity voltage

Max Terminal capacity  
Mounting

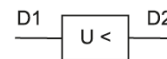
Protection degree  
Ambient temperature

EN60947-1 (IEC60947-1)  
AC: 400,230,120,48,24  
50Hz  
3W  
+85% da Un / +85% from Un  
-35% da Un / -35% from Un  
0,75-2,5mmq cavo Cu / Cu wire  
A destra dell'interruttore / to the right of the switch  
IP20  
-25 +55 °C

### Dimensioni / Dimension



Connecting scheme



Type	Ordering designation
PC 24 V~	0090550
PC 48 V~	0090551
PC 120 V~	0090552
PC 230 V~	0090553
PC 400 V~	0090554