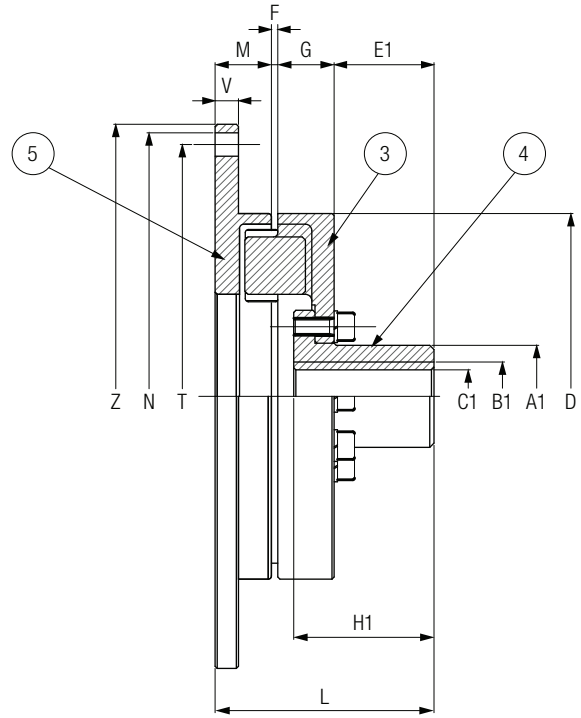


GSF

Questi giunti sono costruiti per essere applicati direttamente sul volano del motore e permettono la sostituzione dei tasselli senza spostare le macchine accoppiate.

These couplings are made to be connected directly to the engine flywheel. They allow the replacement of the rubber elements without removal of the coupled components.



Codice Part number	Tipo Type	A1	B1 max	C1	D	E1	F	G	H1	L	M	N		T	V	Z	3 Flangia Flange	4 Semigiunto Half coupling	5 Flangia Flange	Peso Weight Kg
												n°	Ø							
1055052	55	80	42	0	196	64	3	27,5	85	122	27,5	8	9	222,2	9	241,3	2055021	3055018	2055018	10,6
1055033		80	42	0	196	64	3	27,5	85	122	27,5	6	11	244,5	9	263,5	2055021	3055018	2055002	11,4
1055041		80	42	0	196	64	3	27,5	85	122	27,5	8	11	295,2	14	314,3	2055021	3055018	2055014	14,3
1055053		80	42	0	196	64	3	27,5	85	122	27,5	8	11	333,4	14	352,4	2055021	3055018	2055001	16,5
1088091	88	90	48	0	221	70	3	25	90	124	26	6	11	244,5	9	263,5	2088031	3088034	2088014	13,1
1088081		90	48	0	221	70	3	25	90	124	26	8	11	295,2	11	314,3	2088031	3088034	2088017	14,1
1088069		90	48	0	221	70	3	25	90	124	26	8	11	333,4	11	352,4	2088031	3088034	2088001	16
1110048	110	112	60	40	249	92	3	30	118	155	30	8	11	295,2	10	314,3	2110019	3110020	2110001	23,6
1110050		112	60	40	249	92	3	30	118	155	30	8	11	333,4	15	352,4	2110019	3110020	2110003	24,9
1145034	145	134	70	35	273	117	3	30	141	180	30	8	11	295,2	16	314,3	2145013	3145013	2145009	27,6
1145026		134	70	35	273	117	3	30	141	180	30	8	11	333,4	16	352,4	2145013	3145013	2145003	30,2
1180029	180	125	65	35	299	114	3	32	141	181	32	8	11	333,4	14	352,4	2180012	3180015	2180001	31,4
1180035		125	65	35	299	114	3	32	141	181	32	8	13	438,1	16	466,7	2180012	3180015	2180004	40,2
1250018	250	140	75	0	311	120	5	37	150	199	37	8	11	333,4	20	352,4	2250010	3250012	2250007	40,4
1250022		140	75	0	311	120	5	37	150	199	37	8	13	438,1	20	466,7	2250010	3250012	2250003	50,1
1330023	330	170	90	0	350	139	5	37	171	218	37	8	13	438,1	20	466,7	2330009	3330029	2330002	65,7
1550017	550	144	80	60	352	150	6	54	190	264	54	8	13	438,1	20	466,7	2550010	3550005	2550004	81,8
1550020		144	80	60	352	150	6	54	190	264	54	8	13	488,1	20	517,5	2550010	3550005	2550008	86,8
1550021		144	80	60	352	150	6	54	190	264	54	6	17	542,9	20	571,5	2550010	3550005	2550006	91,5
1620012	620	158	85	60	392	145	6	59	190	264	54	8	13	488,1	20	517,5	2620008	3620004	2620007	97
1620013		158	85	60	392	145	6	59	190	264	54	6	17	542,9	20	571,5	2620008	3620004	2620004	102,1
1770008	770	220	115	75	477	219	6	65	274	355	65	6	17	542,9	25	571,5	2770006	3770005	2770002	164,5
1770010		220	115	75	477	219	6	65	274	355	65	12	18	641,5	25	673,1	2770006	3770005	2770003	188,5