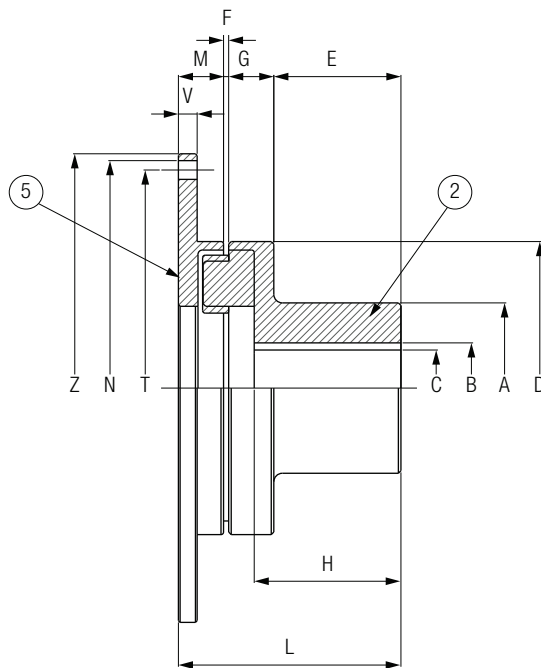


GLFX



Questi giunti possono essere montati direttamente su volani di motori endotermici.

These couplings can be connected directly to the flywheels of endothermic engines.



Codice Part number	Tipo Type	A	B	C	D	E	F	G	H	L	M	N		T	V	Z	2	5	Peso Weight Kg
			max									n°	∅				Semigiunto Half coupling	Flangia Flange	
1020016	20	80	45	0	125	60	3	20	65	103	20	6	9	200	12	215,9	3020003	2020003	6
1027059	27	94	50	0	145	69	3	23	77	120	25	6	9	200	12	215,9	3027009	2027021	8,8
1027073		94	50	0	145	69	3	23	77	120	25	8	9	222,2	11	241,3	3027009	2027018	9,6
1027074		94	50	0	145	69	3	23	77	120	25	6	11	244,5	12	263,5	3027009	2027012	10
1040066	40	100	55	0	172	129	3	26,5	139	185	26,5	6	9	200	11	215,9	3040002	2040019	13,3
1040067		100	55	0	172	129	3	26,5	139	185	26,5	8	9	222,2	11	241,3	3040002	2040014	14,1
1040068		100	55	0	172	129	3	26,5	139	185	26,5	6	11	244,5	11	263,5	3040002	2040007	14,8
1040022		100	55	0	172	129	3	26,5	139	185	26,5	8	11	295,2	11	314,3	3040002	2040012	16,7
1040069		100	55	0	172	129	3	26,5	139	185	26,5	8	11	333,4	11	352,4	3040002	2040004	18
1088092	88	105	55	0	221	97	3	25	122	151	26	6	11	244,5	9	263,5	3088013	2088014	16
1088067		105	55	0	221	97	3	25	122	151	26	8	11	295,2	11	314,3	3088013	2088017	17,2
1088051		105	55	0	221	97	3	25	122	151	26	8	11	333,4	11	352,4	3088013	2088001	19,1
1110009	110	128	70	0	249	112	3	30	123	175	30	8	11	295,2	10	314,3	3110002	2110001	23,9
1110013		128	70	0	249	112	3	30	123	175	30	8	11	333,4	16	352,4	3110002	2110003	27,1
1145029	145	128	70	30	273	112	3	30	142	175	30	8	11	295,2	16	314,3	3145003	2145009	27
1145010		128	70	30	273	112	3	30	142	175	30	8	11	333,4	16	352,4	3145003	2145003	29,4
1180027	180	140	75	40	299	110	3	32	142	177	32	8	11	333,4	14	352,4	3180003	2180001	33,1
1180014		140	75	40	299	110	3	32	142	177	32	8	13	438,1	16	466,7	3180003	2180004	42,1
1250016	250	170	90	55	311	140	5	37	152	219	37	8	11	333,4	20	352,4	3250003	2250007	44,7
1250024		170	90	55	311	140	5	37	152	219	37	8	13	438,1	20	466,7	3250003	2250003	54,4
1330009	330	200	110	70	350	176	5	37	191	255	37	8	13	438,1	20	466,7	3330003	2330002	74,1